

# MIMMO JODICE PER NAPOLI NAPOLI METAFISICA

## Selezione immagini per la stampa

Le immagini © **Mimmo Jodice** e © **Giorgio de Chirico, by SIAE 2025** possono essere utilizzate esclusivamente nell'ambito di recensioni, promozione sui social o segnalazioni giornalistiche della mostra Mimmo Jodice. Napoli metafisica (Napoli, Castel Nuovo, dal 13 aprile al 1° settembre 2025).

Le immagini di de Chirico sono tutelate SIAE. Sono esenti dal pagamento ai fini dell'esercizio del diritto di cronaca e nei limiti dello scopo informativo – sempre che si indichi, salvo caso di impossibilità, la fonte, incluso il nome dell'autore, se riportato – le riproduzioni fino ad un numero massimo di 4 (quattro) riproduzioni di opere tutelate per ogni articolo, su carta, digitale e online, senza alcuna limitazione di dimensioni.

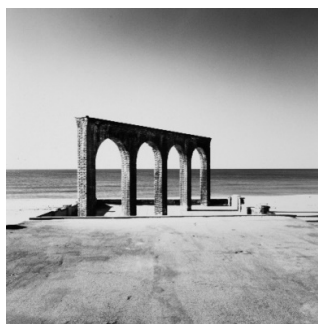
### 1 **Mimmo Jodice,** Napoli, San Paolo Maggiore, 1986.

Stampa su carta baritata al bromuro  
ai sali d'argento realizzata a mano  
dall'artista. VINTAGE  
Napoli, Mimmo Jodice Studio



### 2 **Mimmo Jodice,** Marina di Licola Opera IV, 2008.

Stampa su carta baritata al bromuro  
ai sali d'argento realizzata a mano  
dall'artista. VINTAGE  
Napoli, Mimmo Jodice Studio



### 3 **Mimmo Jodice,** Napoli, La Città invisibile, Rampe di Castel Sant'Elmo, 1990.

Stampa su carta baritata al bromuro  
ai sali d'argento realizzata a mano  
dall'artista. VINTAGE  
Napoli, Mimmo Jodice Studio



# MIMMO JODICE PER NAPOLI NAPOLI METAFISICA

## Selezione immagini per la stampa

4

**Mimmo Jodice,**  
Napoli, La Città invisibile,  
Torre del Greco, 1990.

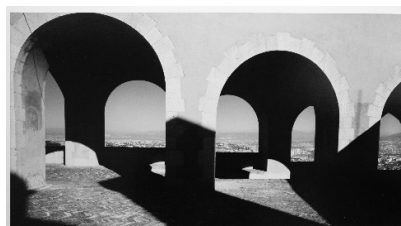
Stampa su carta baritata al bromuro  
ai sali d'argento realizzata a mano  
dall'artista. VINTAGE  
Napoli, Mimmo Jodice Studio



5

**Mimmo Jodice,**  
Napoli, La Città invisibile,  
Castel Sant'Elmo, 1990.

Stampa su carta baritata al bromuro  
ai sali d'argento realizzata a mano  
dall'artista. VINTAGE  
Napoli, Mimmo Jodice Studio



6

**Mimmo Jodice,**  
Napoli, La Città invisibile,  
Piazza del Plebiscito, 1990.

Stampa su carta baritata al bromuro  
ai sali d'argento realizzata a mano  
dall'artista. VINTAGE  
Napoli, Mimmo Jodice Studio



7

**Mimmo Jodice,**  
Napoli, Vico San Severino,  
1990.

Stampa su carta baritata al bromuro  
ai sali d'argento realizzata a mano  
dall'artista. VINTAGE  
Napoli, Mimmo Jodice Studio



# MIMMO JODICE

## PER NAPOLI

### NAPOLI METAFISICA

#### Selezione immagini per la stampa

8

**Giorgio de Chirico,**  
*Arrivo del trasloco, 1965 ca*

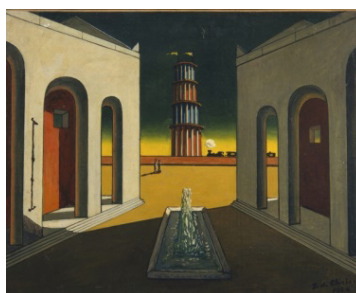
olio su tela, cm 50x40 (inv. 60),  
Fondazione Giorgio e Isa de Chirico  
© Giorgio de Chirico, by SIAE 2025



9

**Giorgio de Chirico,**  
*Piazza d'Italia con fontana, 1965 ca*

olio su tela, cm 40x50 (inv. 4)  
Fondazione Giorgio e Isa de Chirico  
© Giorgio de Chirico, by SIAE 2025



10

**Giorgio de Chirico,**  
*I giocattoli del principe, 1960*

olio su cartone, cm 55x35 (inv. 9)  
Fondazione Giorgio e Isa de Chirico  
© Giorgio de Chirico, by SIAE 2025



11

**Giorgio de Chirico,**  
*Interno metafisico con  
officina e vista sulla piazza, 1969*

olio su tela, (inv. 298),  
Fondazione Giorgio e Isa de Chirico  
© Giorgio de Chirico, by SIAE 2025

